

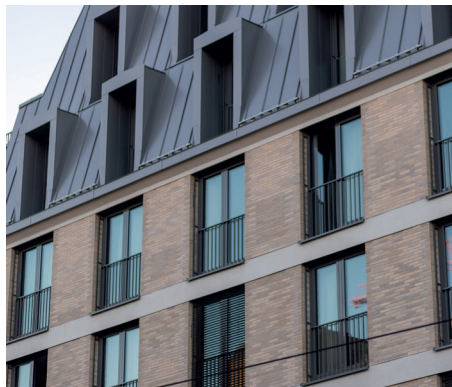
SCHLEITHBAU

Tief-, Erd- und Straßenbau
 Spezialtiefbau
 Asphaltbau
 Ingenieurbau
**SCHLÜSSELFERTIGBAU/
 GENERALUNTERNEHMER**
 Rückbau
 Rohbau
 Projektentwicklung
 Stoffstrommanagement
 Rohstoffe

STAMMDATEN

AUFTRAGGEBER:
 IC FIZZ Freiburg II GmbH & Co.KG
 Blumenstr. 28
 80331 München

AUSFÜHRUNGSZEIT:
 Juli 2018 – Juni 2021



Schlüsselfertige Erstellung eines Studentenwohnheims mit 344 Apartments und einer Gewerbeeinheit.

Ausführung in zwei Gebäudeteilen als Blockrand- sowie Atriumgebäude mit Innenhof auf einer gemeinsamen Tiefgarage.

- Erbringung aller Planungsleistungen ab LP 5 HOAI.
- Ausführung von Rückbau-, Tief- und Ingenieurbauarbeiten.
- Abbruch Tiefgarage.
- Erstellung der Baugrubenabschlüsse mit Bohrpfählen / Bohrträgern einschließlich der techn. Bearbeitung. Ausfachung der Zwischenräume mit Holz / Spritzbeton.
- Herstellung von Mikropfählen zum Lastabtrag.

- Erstellung des Gebäudes als Stahlbetonkonstruktion.
- Ausführung 75° geneigter Stahlbetonwände als Mansarddach über zwei Etagen.
- Mansarddach mit Stehfalzblecheindeckung sowie Flachdach mit extensiver Begrünung.
- Ausführung nach EnEV 2014 mit Verschärfung ab 2016.
- Versetzen von Fertignasszellen im Zuge des Rohbaus sowie späterer Einbau und Anschluss der Fertignasszellen.
- Fassade mit WDVS in Kombination mit Klinkerriemchen.

sonstiger Ausbaustandard:

- drei Personenaufzüge
- Zwischenwände in Trockenbau
- Vinyl-Boden
- elektrische Jalousien
- bodentiefe Kunststoff- und Aluminiumfenster mit 3-fach-Verglasung (VSG) mit Schallschutzanforderungen.